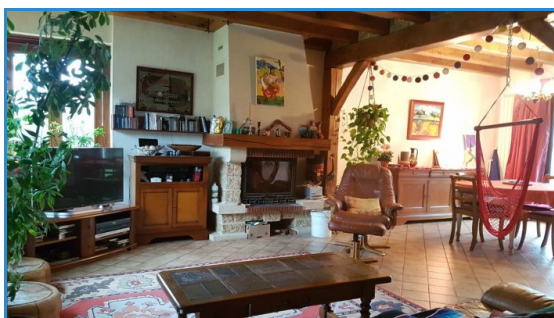


445 000 €

150 m²

6 pièces

Saint-Germain-lès-Corbeil



Vendu

Référence VM928 **SAINT-GERMAIN-LES-CORBEIL**

EXCLUSIVITÉ

Dans le secteur recherché et privilégié du Parc des Chevreaux, à deux pas des commerces et du Tzen, venez découvrir uniquement dans votre agence Hello! cette maison familiale édifée sur sous-sol total, comprenant :

- Au rez-de-chaussée : entrée avec placard de rangement, cuisine aménagée et équipée partiellement ouverte sur séjour double avec cheminée, chambre avec placard de rangement, salle de bains, W.C. indépendant, accès au sous-sol total ;

- A l'étage : grande mezzanine desservant trois chambres avec placard de rangement, salle d'eau avec W.C.

- Sous-sol total : garage double équipé d'une fosse, atelier, pièce de stockage, chaufferie.

La maison dispose d'une remise extérieure.

Le tout est édifié sur un terrain de 800 m² clos et sans vis-à-vis exposé Ouest.

DPE : en cours.

Honoraires à la charge du vendeur.

Surface	150.00 m ²
Séjour	35 m ²
Superficie du terrain	08 a
Pièces	6
Chambres	4
Niveaux	2
Salle de bains	1
Salle d'eau	1
WC	2
État général	A rafraîchir
Exposition	Ouest
Ouvertures	Aluminium, Double vitrage
Assainissement	Tout à l'égout, Conforme
Cuisine	Aménagée et équipée, Américaine
Stationnement int.	2
Stationnement ext.	3
Taxe foncière	2 000 €/an

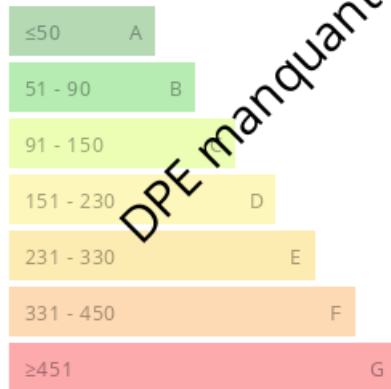


Hello!
4, Place du Plessis Saucourt
91250 Tigery
www.agence-hello.com
cecilia@agence-hello.com
01 69 11 01 01



Consommations énergétiques

Logement économe



Logement énergivore (kWh/m².an)

Émission de gaz à effet de serre

Faible émission de GES



Forte émission de GES (kg CO₂/m².an)

DPE manquant

DPE manquant